

『 篠路中央商店街 /POP実習室 』

篠路中央商店街振興組合

於：商店街・会議室

ご参加くださった10名の皆さん、大変熱心に受講いただき、ありがとうございました。

POPの基本から「2時間」で仕上げた作品は、終了と同時に回収させていただきましたので、ここに当日の作品を掲載させていただきます。ご確認ください。

- ・PRの手法としてとても良い
- ・大変参考になりました
- ・次回は他の社員も参加させたい
- ・POPの文字は図形だったのですね

等のご意見をいただきました。



なお作品は、各会場共通で右記の基本パターンに基づき作成いただいております。

○ボード上段は「問いかけ」をします
顧客は問いかけられると注目します。

○ボード中段は「商品、サービス」をドーンと太字で訴求します。

○ボード下段は、クロージング
締めめの言葉で結びます。

▶ <作成ポイント> ... 3つに分ける！

見本(1 ... 色で3つに分ける



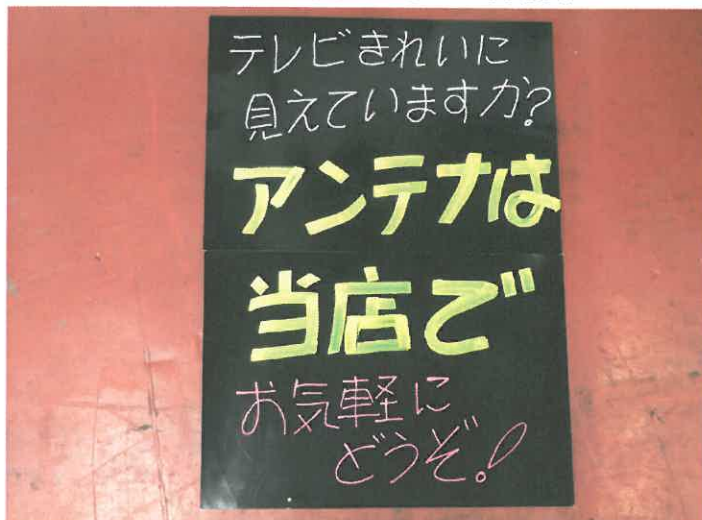
見本(2 ... 文字の大きさを3つに分ける



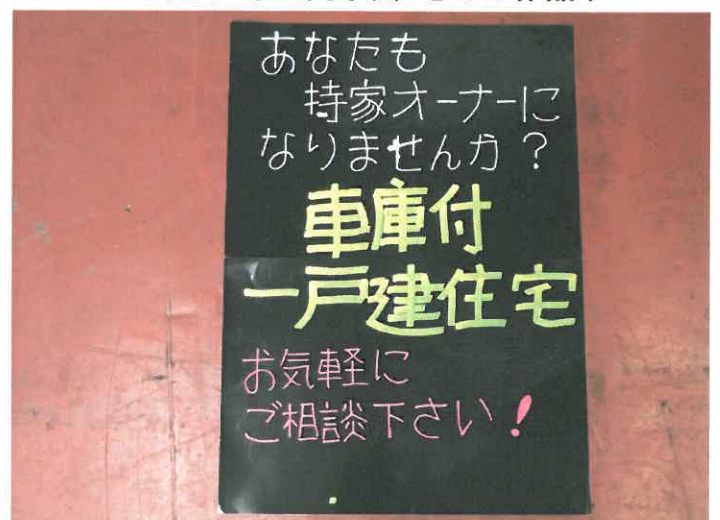
見本(3 ... 線で3つに分ける



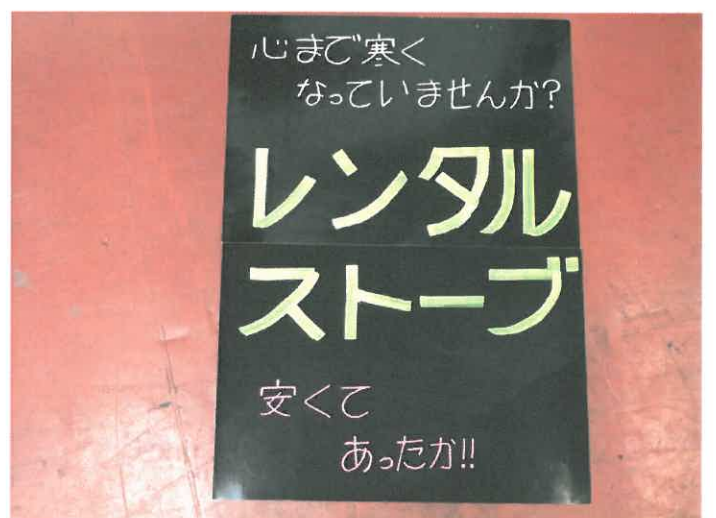
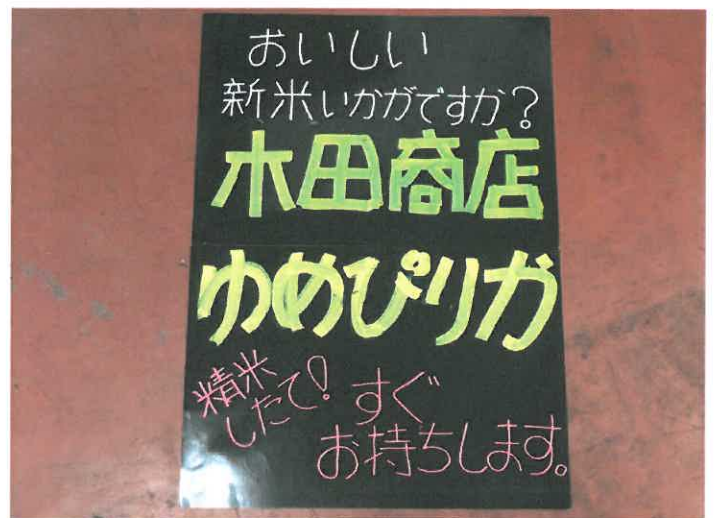
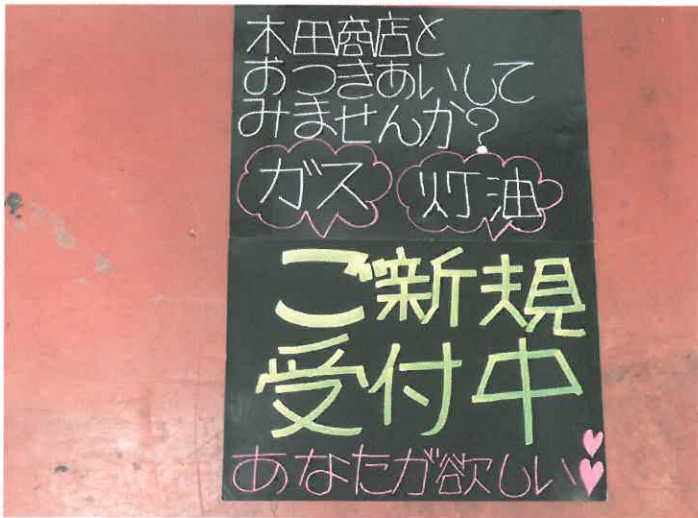
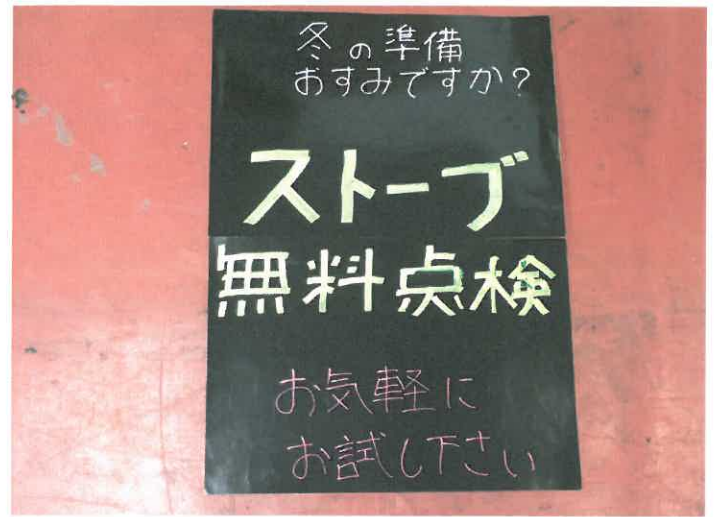
(有) 井形電気商会 さんの作品)



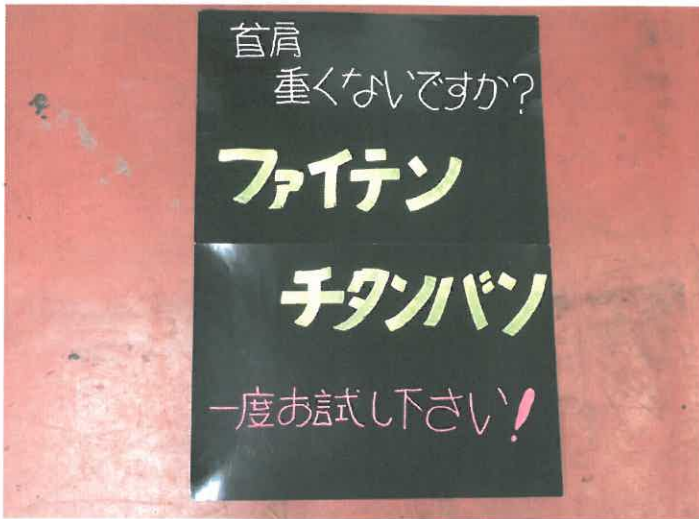
(丸栄 寺田商事(株) さんの作品)



(櫛マルキ 木田商店 さんの作品)



(株) 道新中西販売所 さんの作品)



(ふとんのヨネタ さんの作品)

