

『 発寒商店街 /POP実習室 』



9/20(金)開催の 発寒商店街振興組合
於:ハッチャム アート コンプレックス

ご参加くださった10名の皆さん、大変熱心に受講いただき、ありがとうございました。
POPの基本から「2時間」で仕上げた作品は、終了と同時に回収させていただきましたので、ここに当日の作品を掲載させていただきます。
ご確認ください。

- ・POPの基本、文字の書き方が参考になった
- ・すぐに取り組むことができそうです
- ・POPを活用して地域の人にお店をPRしたい
- ・噛み砕いて説明していただき解りやすい
- ・今後、自分のため、会社のために活用したい等のご意見をいただきました。

なお作品は、各会場共通で右記の基本パターンに基づき作成いただいております。

- ボード上段は「問いかけ」をします
顧客は問いかけられると注目します。
- ボード中段は「商品」をド〜んと太字で訴求します。
- ボード下段は、クロージング
締め言葉で結びます。

▶ <作成ポイント> … 3つに分ける!

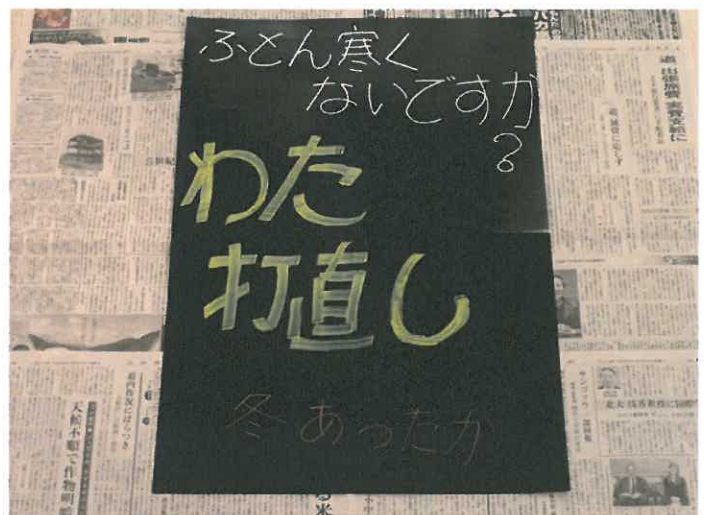
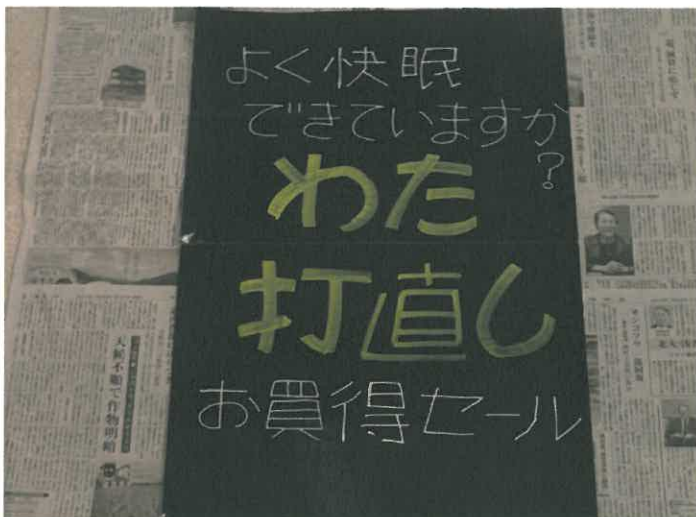
見本(1 … 色で3つに分ける

見本(2 … 文字の大きさを3つに分ける

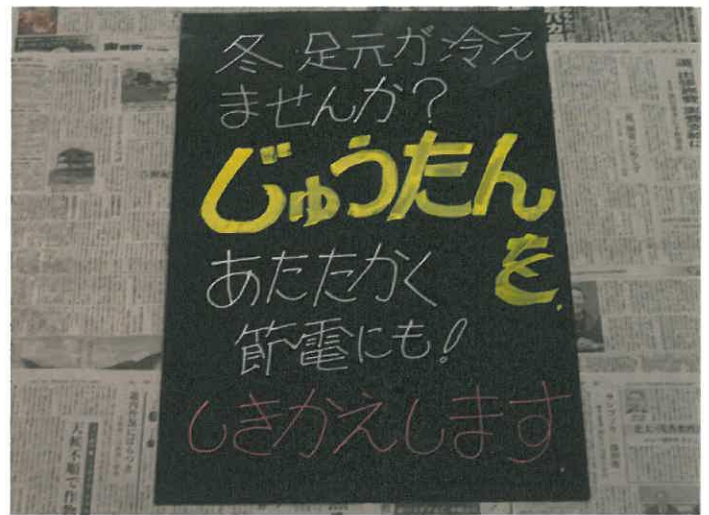
見本(3 … 線で3つに分ける



(渡辺ふとん店 さんの作品)



(有) 源光金物店 さんの作品)



(総菜屋カントリーハウス さんの作品)



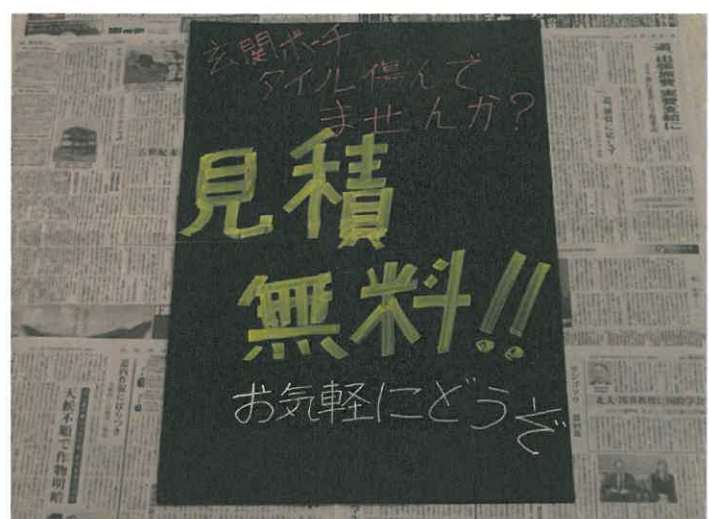
(株) 中央プロパン阿部商会 さんの作品)



(美よし乃餅店 さんの作品)



(有) 佐藤タイル工業 さんの作品)



(オオクマ時計眼鏡店 さんの作品)

