

## 『麻生商店街 / POP実習室』

## 麻生商店街振興組合

於：麻生まちづくりセンター

ご参加くださった12名の皆さん、大変熱心に受講いただき、ありがとうございました。  
POPの基本から「2時間」で仕上げた作品は、終了と同時に回収させていただきましたので、ここに当日の作品を掲載させていただきます。  
ご確認ください。

- ・お客様へ伝える楽しさを感じた
- ・すぐにできる所から始めます
- ・大変楽しみながら学べました
- ・あっという間の2時間でした

等のご意見をいただきました。



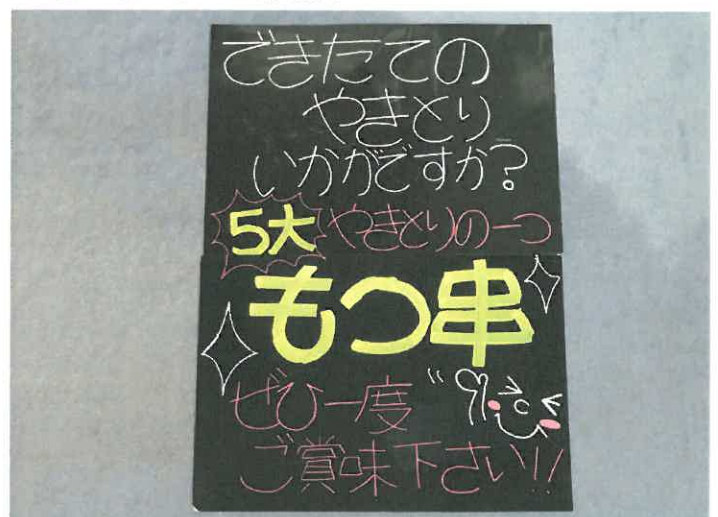
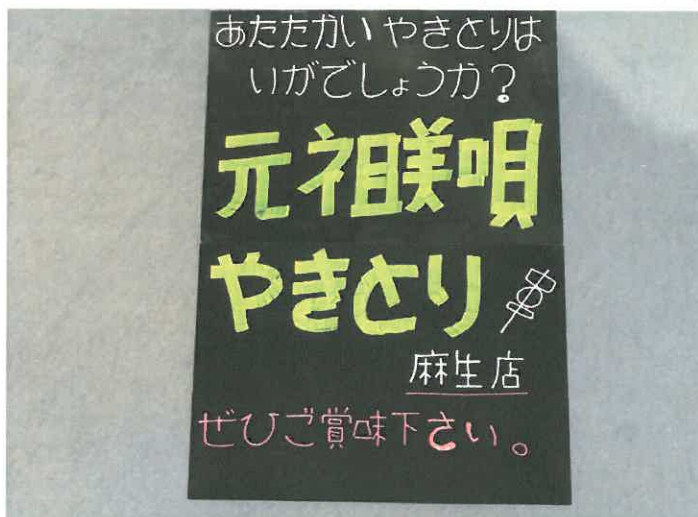
なお作品は、各会場共通で右記の基本パターンに基づき作成いただいております。

- ボード上段は「問いかけ」をします  
顧客は問いかけられると注目します。
- ボード中段は「商品、サービス」をドーンと太字で訴求します。
- ボード下段は、クローージング  
締めめの言葉で結びます。

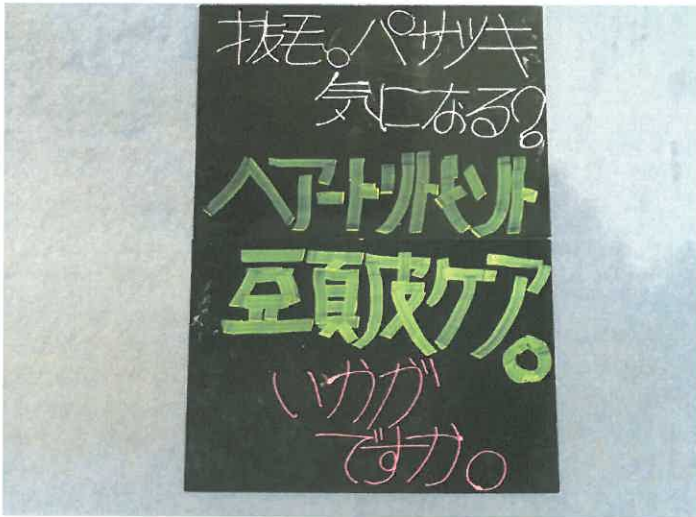
### ▶ <作成ポイント> … 3つに分ける！

見本(1 … 色で3つに分ける	見本(2 … 文字の大きさを3つに分ける	見本(3 … 線で3つに分ける

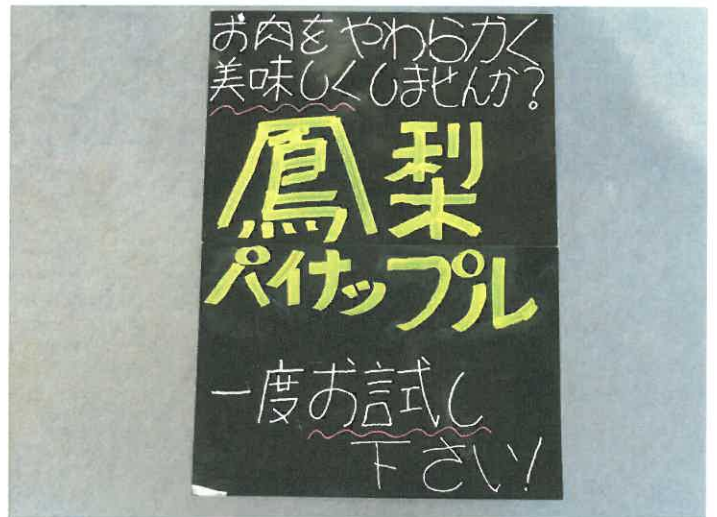
(元祖美唄やきとり 福よし麻生店 さんの作品)



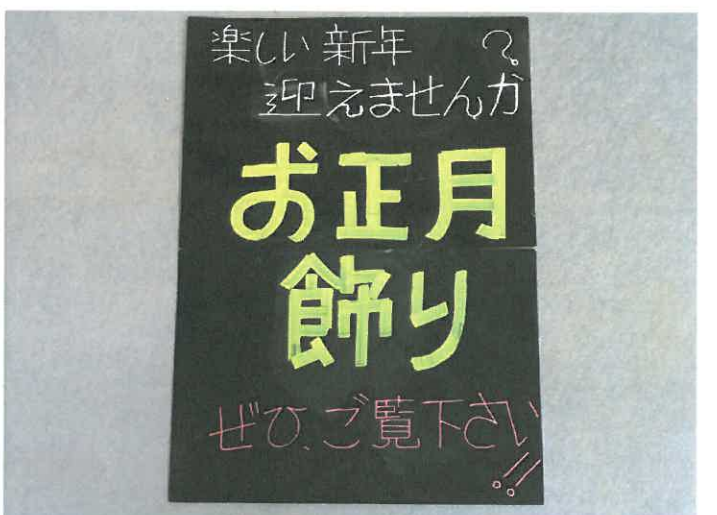
(マドライン ヴォイスアンドコー さんの作品)



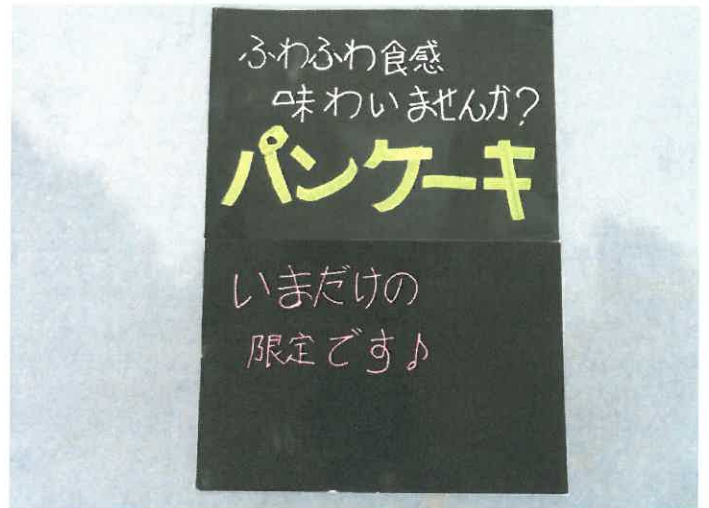
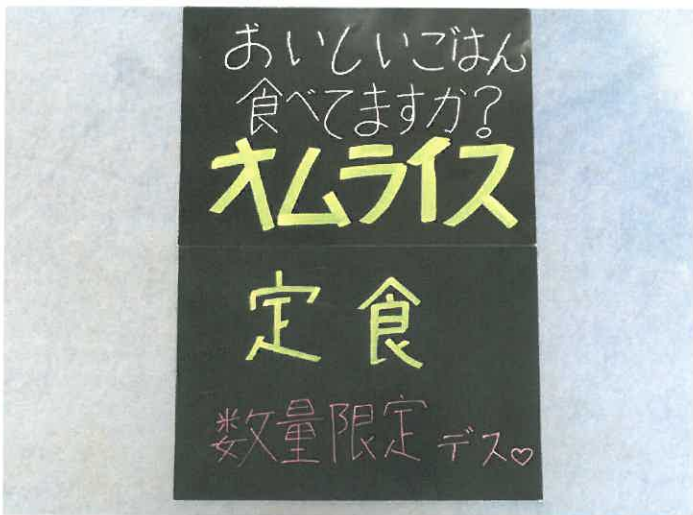
(ホーム企画 さんの作品)



(工房 ぶらり さんの作品)



(へるすたでい 藤麻人 さんの作品)



(組合・役員、事務局 さんの作品)

